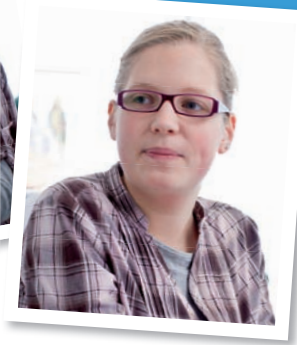


Ausbildung bei der Rubin Mühle

# *Industriekauffrau/ Industriekaufmann*





Verena, Auszubildende zur Industriekauffrau: „Mir macht es großen Spaß, dass ich in alle Abläufe eingebunden bin.“

## Wie werde ich Industriekauffrau/ Industriekaufmann?

Entscheide dich jetzt für einen Beruf mit einem breiten Aufgabenfeld.

### Voraussetzungen

Für diese Ausbildung benötigst du einen guten Real- schulabschluss oder (Fach-) Abitur. Du interessierst dich für kaufmännische Tätigkeiten, bist kommunikativ und arbeitest gern am PC.

### Ausbildung

Die Ausbildung dauert drei Jahre. Bei besonders guten Leistungen kann sie verkürzt werden. Neben deiner Arbeit in der Rubin Mühle erhältst du Unterricht in der Berufsschule in Lehr.

Mehr Infos findest du unter [www.rubilmuehle.de/ausbildung](http://www.rubilmuehle.de/ausbildung)

### Inhalte der Ausbildung

Du übernimmst vielfältige Aufgaben, z. B. im Personal- und Rechnungswesen, im Controlling, im Marketing oder der Kundenbetreuung. Du planst Termine und organisierst unser Büro.

### Zukunftsaussichten

Nach deiner abgeschlossenen Ausbildung kannst du dich zum Betriebswirt/-in weiterbilden. Motivierte Nachwuchskräfte finden bei uns einen sicheren Beruf mit Zukunft.



## Rubin Mühle - rund ums Korn

Die Rubin Mühle gehört zu den führenden Herstellern von typischen Mühlenprodukten wie Haferflocken, Mehlen und Schrotten sowie Müslis und extrudierten Cerealien in Deutschland. Dabei werden vor allem Qualität, Zuverlässigkeit, Innovation und Flexibilität großgeschrieben. Das Familienunternehmen ist immer auf der Suche nach qualifizierten Mitarbeitern. Wir freuen uns auf deine Bewerbung.

# RUBINMÜHLE

Hugsweierer Hauptstraße 32 • 77933 Lahr  
ausbildung@rubinmuehle.de • [www.rubinmuehle.de](http://www.rubinmuehle.de)